

Toto je výukový materiál k pracovnímu listu, se kterým budeš pracovat 2 vyučovací hodiny.

1. Pečlivě si přečti materiál.
2. Doplňuj pracovní list.
3. Pokud ti nějaká informace není jasná, můžeš použít k vysvětlení internet.
4. Pracovní list založ do sešitu, je to tvůj zdroj informací místo zápisu.

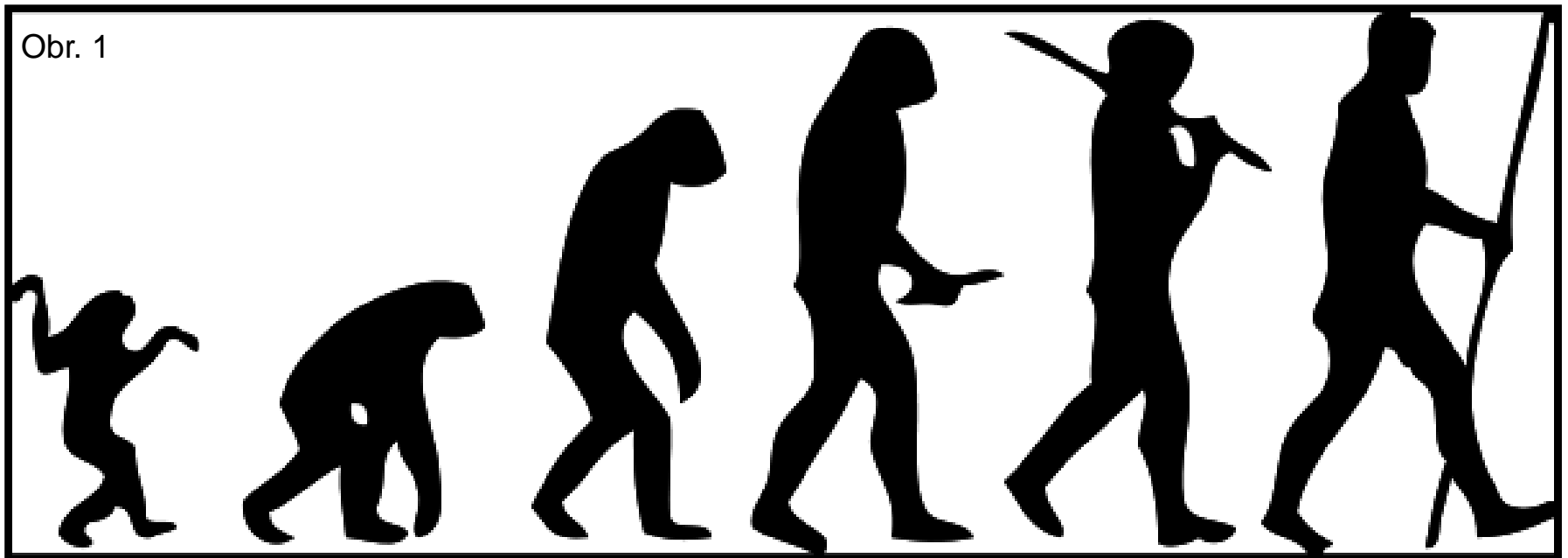
Pokud máš vše hotovo, procvičuj zde:

skolasnadhledem.cz/profil/2-stupen/881-prirodopis/82-8-rocnik/3306-clovek/3307-clovek

Kdo nepsal před Vánoci poznávačku savců, bude psát hned ve středu 14. 1.

8. B ve středu 14. 1. píše poznávačku ze všech savců.

Původ a vývoj člověka



Jak se nazývá věda o člověku?

a) zoologie

b) antropologie

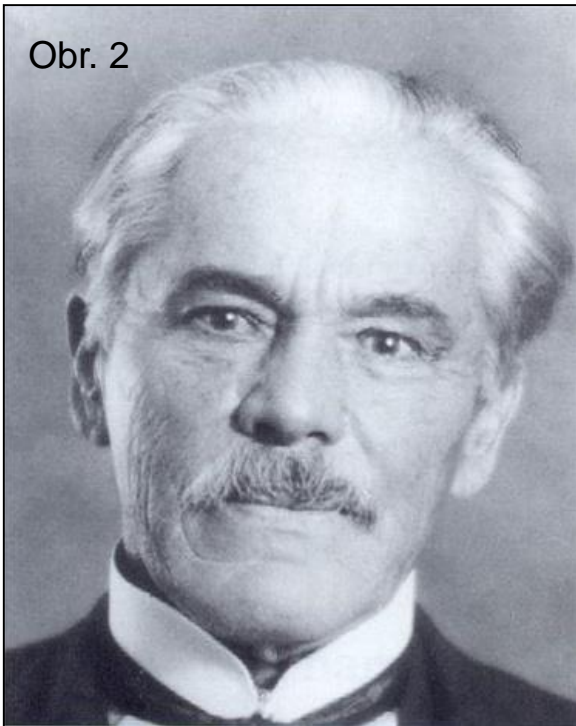
c) ekologie

d) entomologie

e) ichtyologie

Významný antropolog

Obr. 2

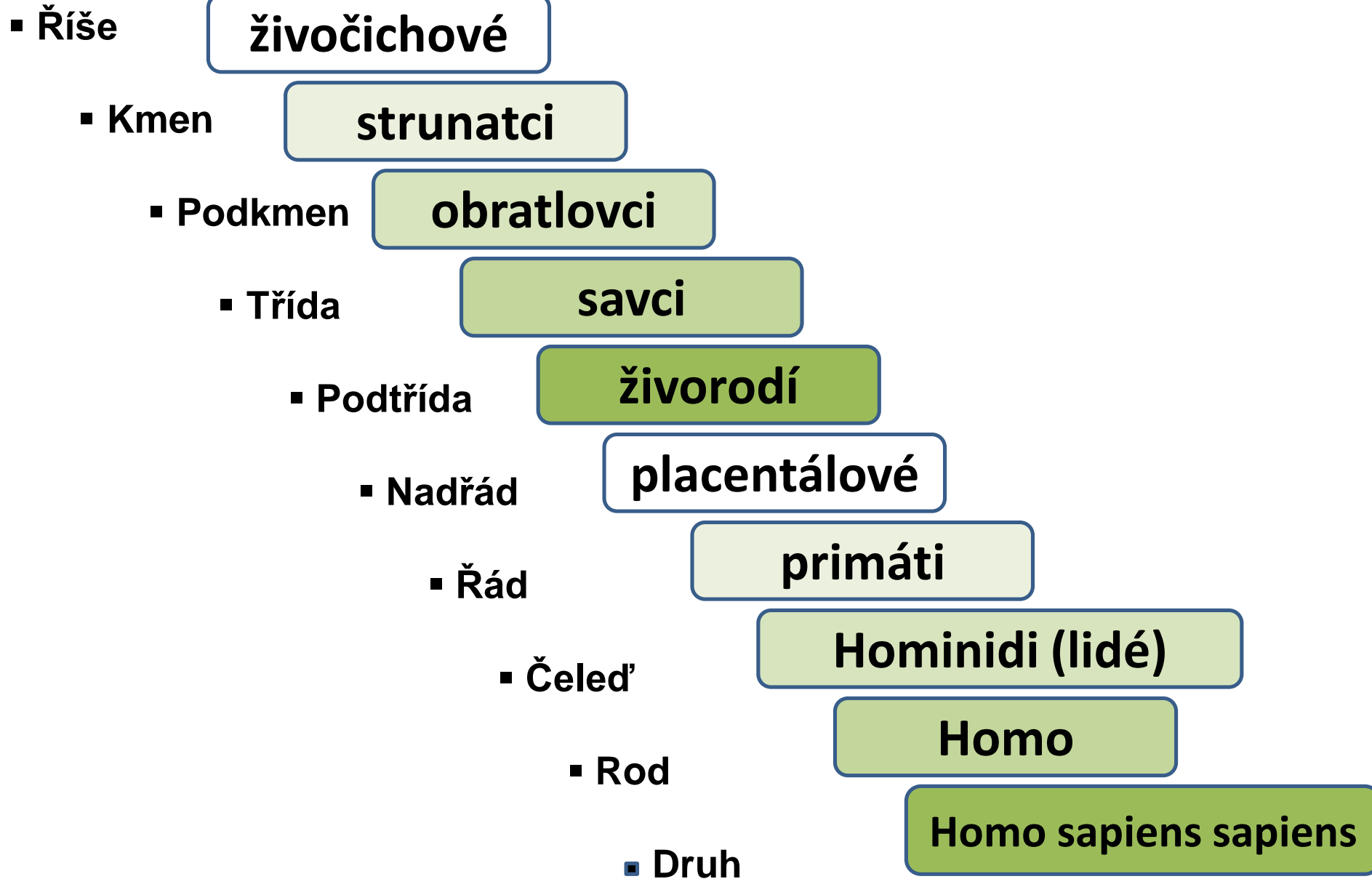


Dr. Aleš Hrdlička

1869–1943

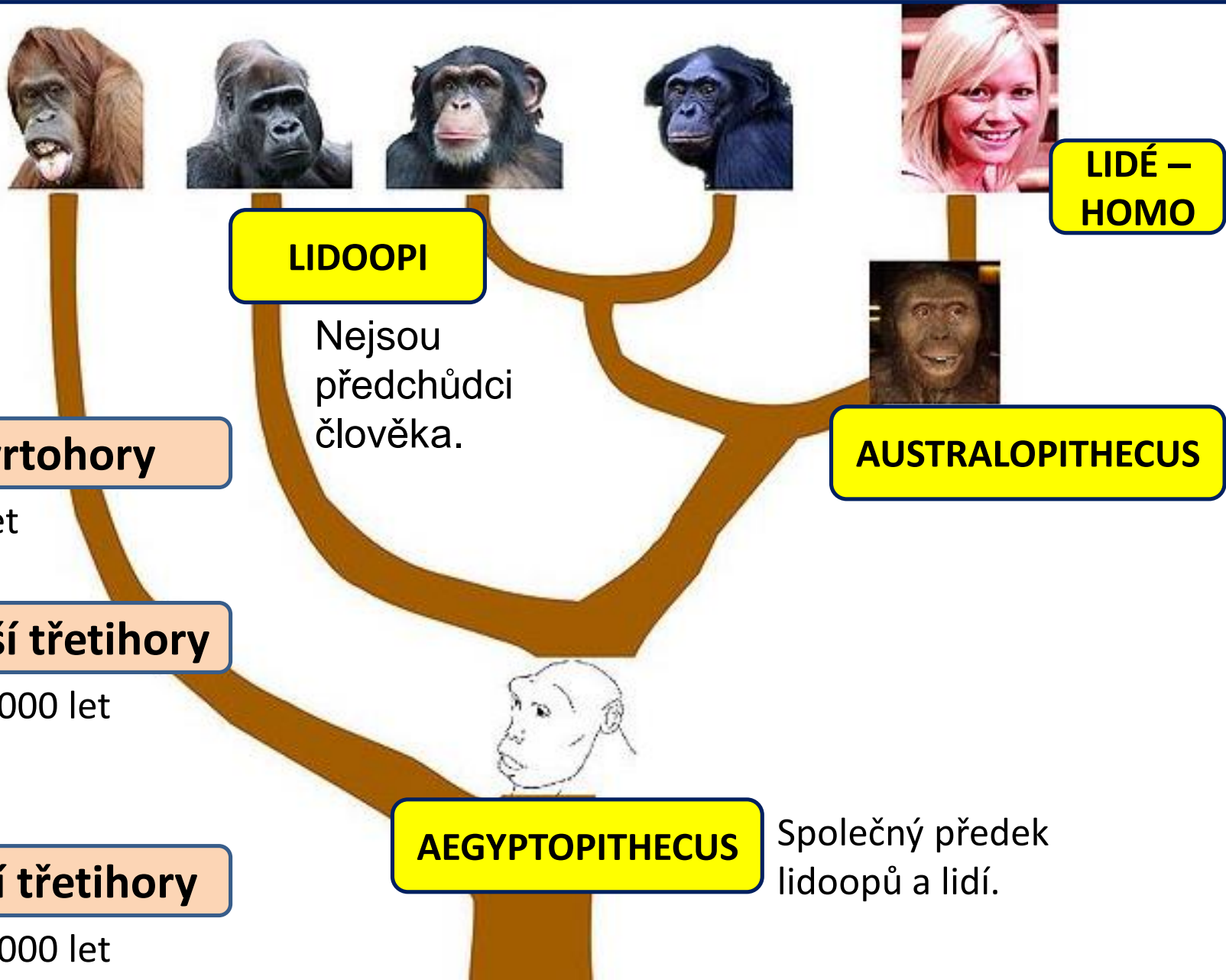
Světově známý český lékař a antropolog. Hrdličku zajímal nově rodící se obor antropologie a odjel studovat do Francie. Vyslovil teorii o jednotném původu lidstva. Za kolébku lidstva považoval Afriku. Dokazoval nesmyslnost nadřazování jakékoliv rasy. Prozkoumal řadu indiánských populací a stal se jedním z nejlepších znalců Indiánů. Založil Antropologické oddělení Národního muzea v USA.

Zařazení člověka v systému živočichů



Schematický přehled vývoje lidoopů a lidí

Obr. 4



Čtvrtohory

3 500 let

Mladší třetihory

12 500 000 let

Starší třetihory

40 000 000 let

LIDOOPI

Nejsou předchůdci člověka.

AUSTRALOPITHECUS

AEGYPTOPITHECUS

Společný předek lidoopů a lidí.

LIDÉ – HOMO

ÚKOL: Porovnej tělesné znaky člověka a lidoopa.

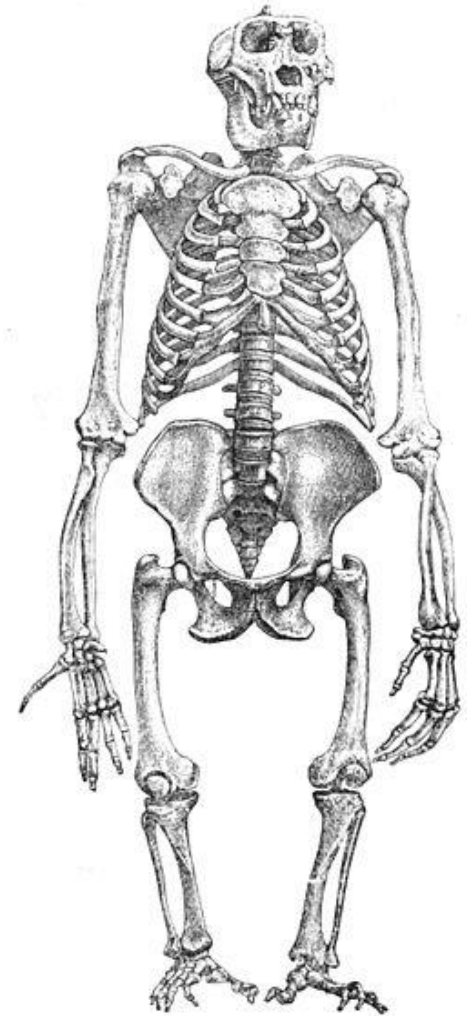
Obr. 6

Lidské znaky:

- vzpřímení postavy (zakřivení páteře),
- jiný tvar ruky, změna chodidel (palec není protistojný),
- pohyblivý ramenní kloub,
- hrudník plošší,
- vytvoření klenby nožní a patního hrbolu,
- změny na lebce: větší mozkovna, klenuté kolmé čelo, zmenšení nadočnicových oblouků, zkrácení nosní dutiny, rozevření ústního oblouku, špičáky méně mohutné, týlní oblouk posunut na spodinu lebeční.



kostra člověka

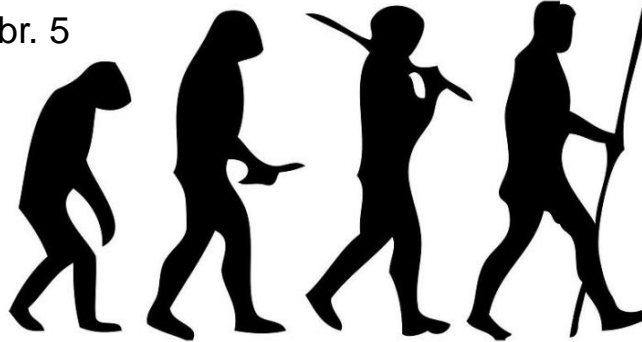


kostra gorily

Člověk prošel během své existence dvěma vývojovými fázemi:

HOMINIZACE

Obr. 5



SAPIENTACE

Je proces, který zahrnuje vývojové změny v tělesné stavbě člověka:

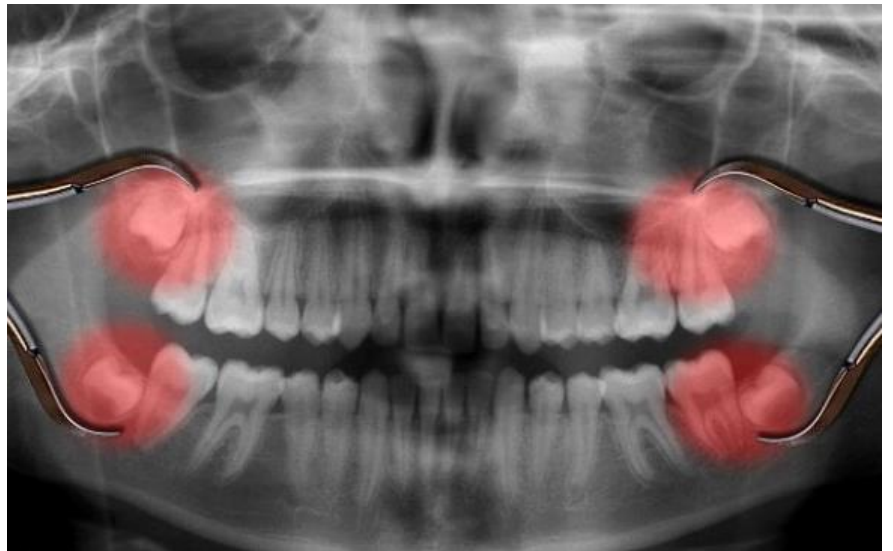
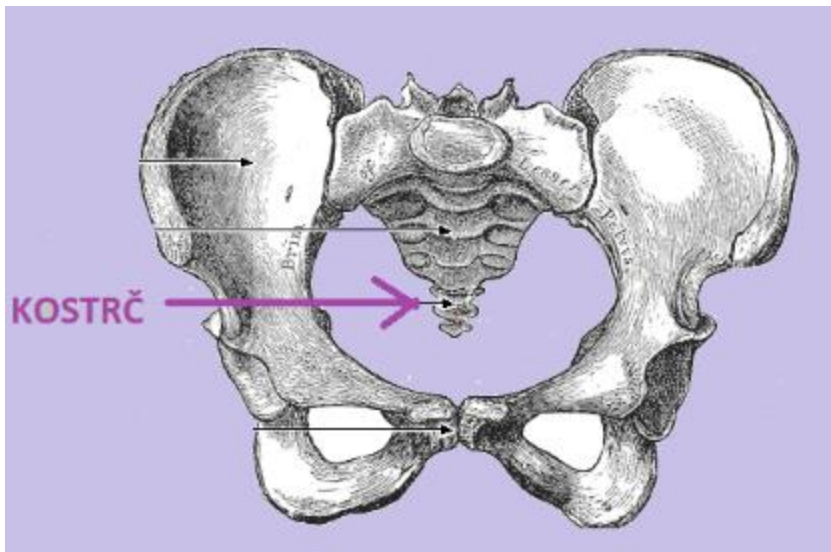
- Napřimování postavy, chůze po dvou končetinách = bipedie.
- Zploštění hrudníku, lepší pohyblivost horní končetiny, uchopovací schopnost, jemná práce ruky.
- Lebka – zvětšování mozkovny, zmenšení špičáků.

Je proces psychických a sociálních změn:

- Zvětšování mozku, členitost mozkové kůry.
- Rozvoj rozumových schopností, artikulované řeči.
- Pudy se měnily na uvědomělé chování.

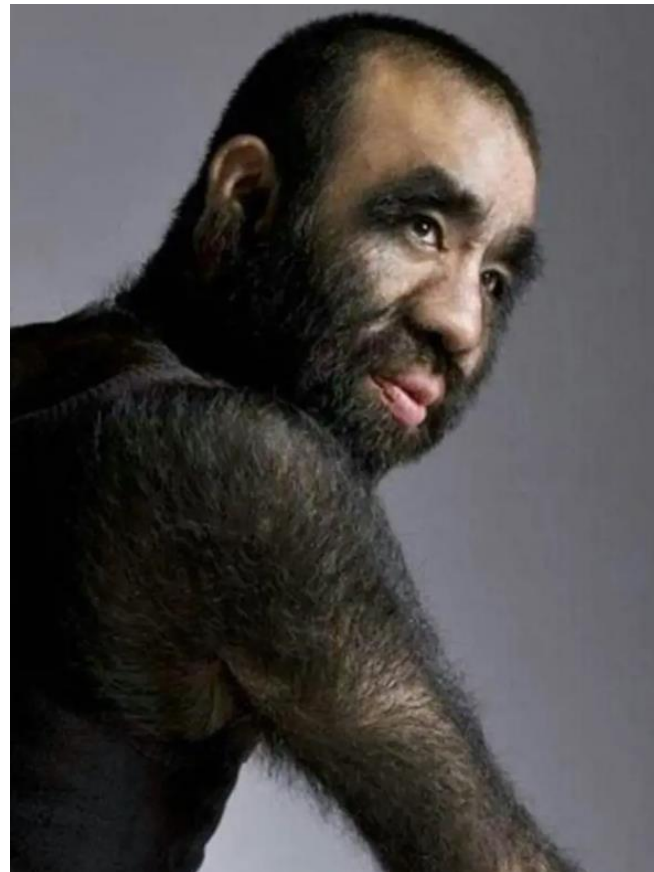
RUDIMENTY

= zakrnělé útvary v lidském těle, které ztratily svoji původní funkci.
Např. kostrč, slepé střevo nebo zakrnělá 3. stolička = zub moudrosti



ATAVISMY

= znaky, které již u člověka vymizely, ale mohou se výjimečně objevit.
Např. nadměrné ochlupení celého těla nebo větší počet mléčných
bradavek.



Vývoj člověka



200 tis.–nyní

HOMO SAPIENS



1 mil.–300 tis. let

HOMO ERECTUS

300–40 tis. let

**HOMO
NEANDERTHALENSIS**

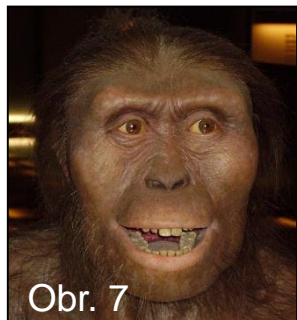


Slepá vývojová
větev



3–1 mil. let

HOMO HABILIS

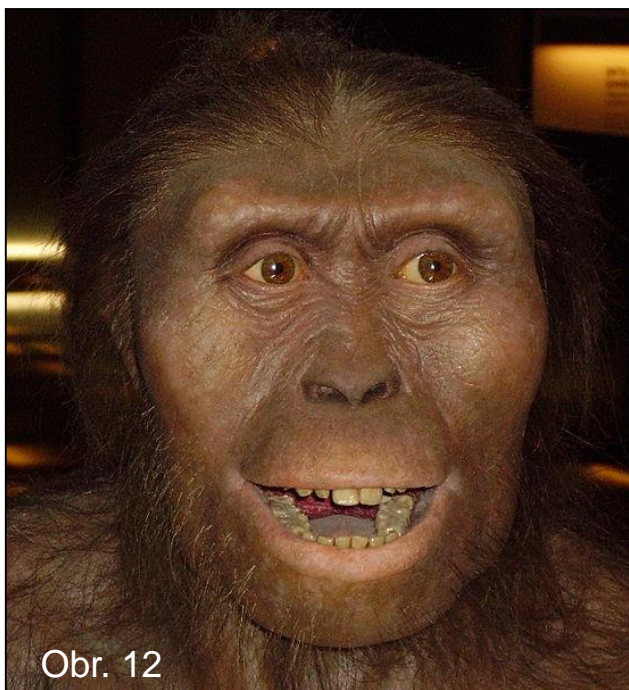


5–3 mil. let

AUSTRALOPITHECUS

AUSTRALOPITHECUS

Pohyboval se po 2 končetinách těžkopádnou chůzí. Živil se rostlinnou potravou a drobnými živočichy.



Obr. 12

**před
5–3 mil. let**



Obr. 13

Žil pouze v Africe.

Obsah mozkovny
380–500 cm³

2 typy:

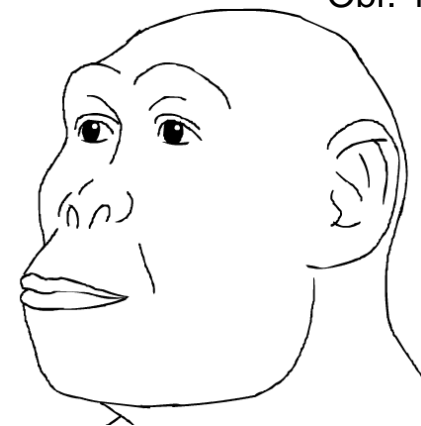
- **Drobnější typ**,
výška 115–120 cm,
váha 25–35 kg.
**Pravděpodobný
předchůdce rodu
Homo.**
- **Robustní typ**,
výška 135–155 cm,
váha 60–80 kg.

Předchůdci člověka

HOMO HABILIS

Člověk zručný

Obr. 16



Vyráběl primitivní nástroje z kamene. Byl schopen vytvořit primitivní přístřešek.

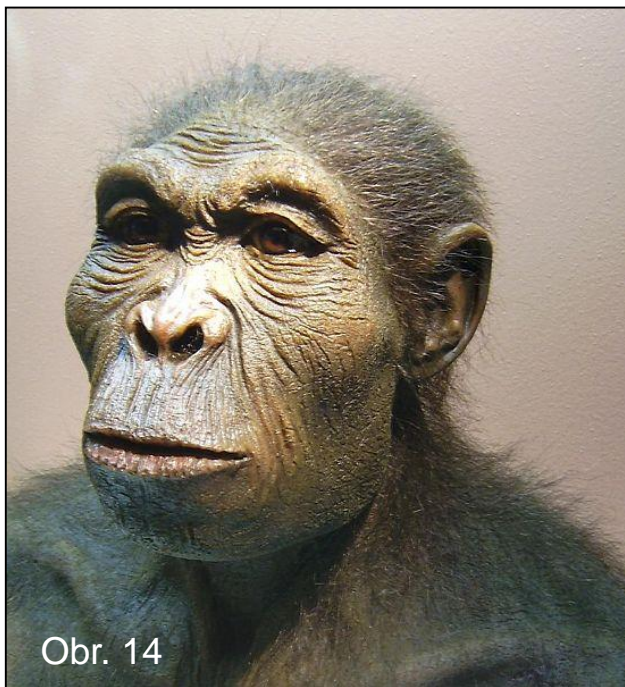
před
3–1 mil. let



Obr. 15

Obsah mozkovny
600–650 cm³

Výška 120–150 cm,
váha 30–40 kg.
Pohyboval se
vzpřímeně, žil
v tlupách, sběrač,
lovec.



Obr. 14

Obýval savany, řídký les, skalnatá údolí.
Žil v Africe.

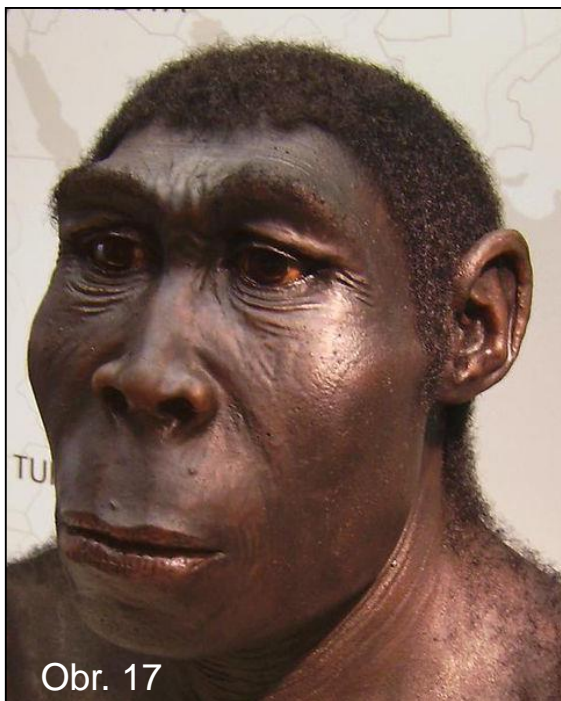
Předchůdci člověka

HOMO ERECTUS

Člověk vzpřímený

Výška 150–170 cm,
váha 30–40 kg.

Vzpřímená postava,
rozvoj mozku
a vědomí.



**před
1 mil.–300 tis. let**



Používal oheň.

Obsah mozkovny
800–1 050 cm³

**Používal primitivní
řeč, lovil kolektivně.**

Jako první opustil Afriku.

Žil také v Evropě (Itálii, Německu, Španělsku) –
člověk heidelberský.

V Asii (Jáva) – **člověk pekingský.**

Předchůdci člověka

HOMO NEANDERTHALENSIS

Člověk pravěký



Obr. 22

**před
300–40 tis. let**

Obsah mozkovny
1 300–1 800 cm³

Výška 155–165 cm.

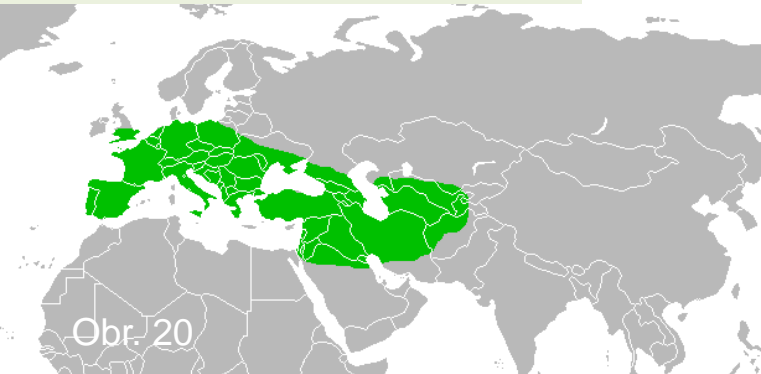
**Obýval jeskyně
a skalní převisy.**

Téměř vzpřímený, robustní typ, masivní lebka, široký plochý nos, chyběl bradový výběžek.

Znal oheň, byl lovcem těch největších zvířat planety, sběračem ovoce, žil v tlupách.

Slepá vývojová větev, vymřel před 40–25 tis. let.

Rozšíření neandrtálců:



Obr. 20



Obr. 21

ČLOVĚK PRAVĚKÝ



Kolektivní lov mamutů



Soška Věstonické
Venuše

Předchůdci člověka

HOMO SAPIENS SAPIENS Člověk moudrý (současný)

Obsah mozkovny
1 300–1 600 cm³

před 200 tis. let–nyní

Homo sapiens se vyvinul před 160–200 tis. let v Africe. Náš druh vedl zprvu život podobný hominidům, ale postupně se u něho **začalo projevovat moderní chování**.

Asi před 60 tis. let začal ve vlnách opouštět Afriku a rozšířil se po celé planetě. **S vývojem kromaňonců (typ Homo sapiens) před 40 tis. let došlo v Evropě ke kulturní revoluci.**

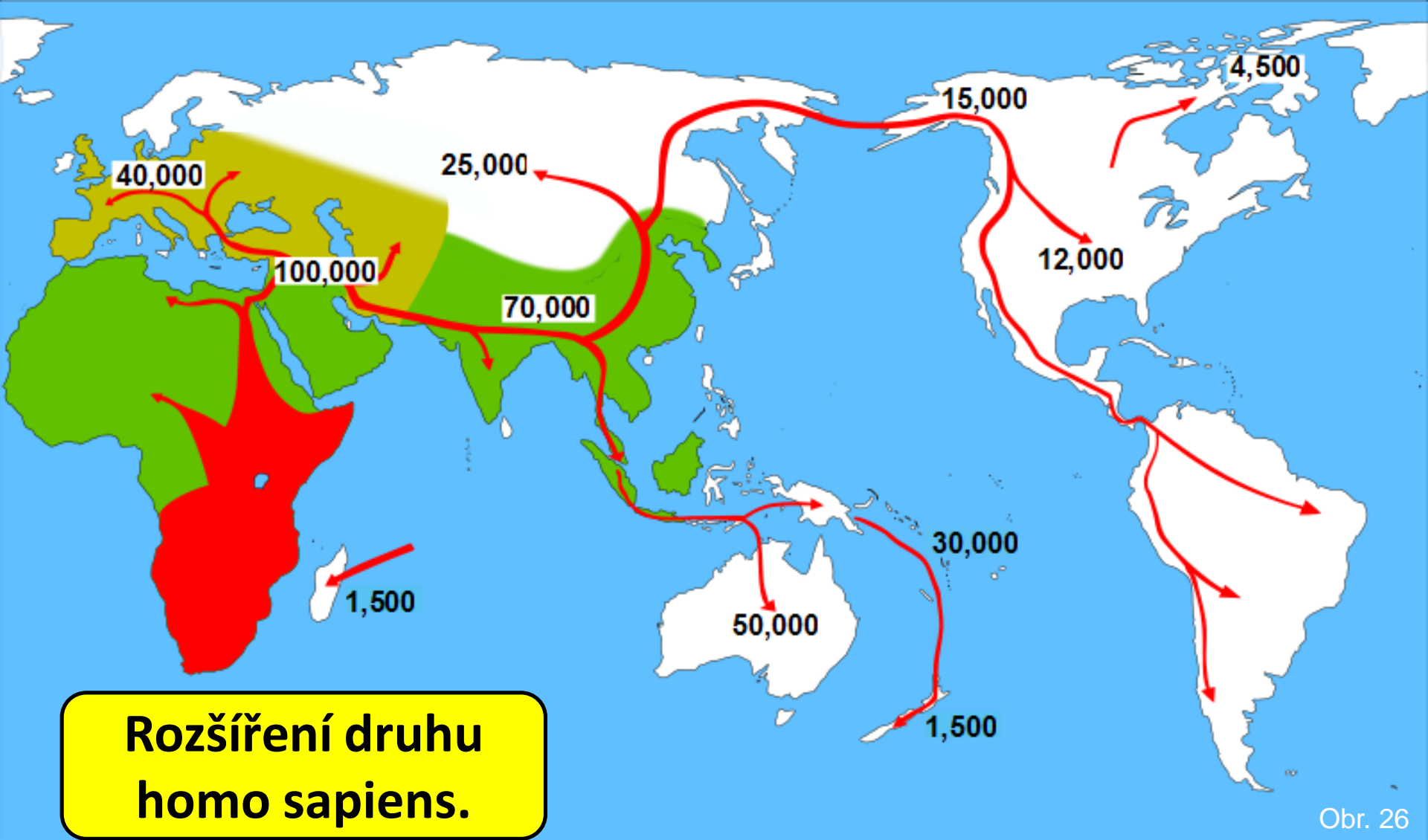
KROMAŇONEC – člověk předvěký

před 40–10 tis. let

Obsah mozkovny 1 300–2 400 cm³

O období života kromaňonců se někdy hovoří jako o „velkém skoku kupředu“, zejm. v oblasti **umění (malby, sošky), hudby, náboženství, mytologie, obchodu, odívání, bydlení, zemědělství a výroby nástrojů**.





Migrace člověka z Afriky s přibližnou dobou osídlení dalších kontinentů.

Nálezy kosterních pozůstatků přinášejí stále nová svědectví o různě vyspělých předcích člověka, kteří žili v období třetihor a čtvrtohor **na území nejdříve Afriky, Asie, Evropy** a později i Ameriky.

Pokud máš vše hotovo, procvičuj zde:

skolasnadhledem.cz/profil/2-stupen/881-prirodopis/82-8-rocnik/3306-clovek/3307-clovek

Kdo nepsal poznávačku savců, bude psát hned ve středu 14. 1.

Žáci 8.B můžou procvičovat poznávačku savců z učebnice.
Ve středu 14. 1. píšete poznávačku ze všech savců.

ZDROJE OBRÁZKŮ

Obr. 1: José-manuel Benitos. [cit. 2011-9-27]. Dostupný pod licencí Creative Commons na WWW:

<<http://commons.wikimedia.org/wiki/File:Human-evolution-man.png>>

Obr. 2: [cit. 2011-9-27]. Dostupný pod licencí Creative Commons na WWW:

<http://commons.wikimedia.org/wiki/File:Ales_hrdlicka.jpg>

Obr. 3: Herbert Rose Barraud. [cit. 2011-9-27]. Dostupný pod licencí Public domain na WWW:

<://commons.wikimedia.org/wiki/File:Charles_Darwin_photograph_by_Herbert_Rose_Barraud,_1881.jpg?uselang=cs>

Obr. 4: Armin Kübelbeck. [cit. 2011-9-27]. Dostupný pod licencí Creative Commons na WWW:

<http://commons.wikimedia.org/wiki/File:Ape_and_Human_Evolution_Tree.JPG?uselang=cs>

Obr. 5: M. Garde. [cit. 2011-9-27]. Dostupný pod licencí Creative Commons na WWW:

<http://commons.wikimedia.org/wiki/File:Human_evolution_scheme_%282%29.jpg>

Obr. 6: [cit. 2011-9-27]. Dostupný pod licencí Public domain na WWW:

<<http://commons.wikimedia.org/wiki/File:Primatenskelett-drawing.jpg?uselang=cs>>

Obr. 7: [cit. 2011-9-27]. Dostupný pod licencí Creative Commons na WWW:

<http://commons.wikimedia.org/wiki/File:Australopithecus_afarensis_new.JPG>

Obr. 8: Lillyundfreya. [cit. 2011-9-27]. Dostupný pod licencí Creative Commons na WWW:

<http://commons.wikimedia.org/wiki/File:Homo_habilis-cropped.jpg?uselang=cs>

Obr. 9: Philip72. [cit. 2011-9-27]. Dostupný pod licencí Creative Commons na WWW:

<http://commons.wikimedia.org/wiki/File:Homo_erectus_life_restoration.jpg?uselang=cs>

Obr. 10: ישראל קרוול. [cit. 2011-9-27]. Dostupný pod licencí Public Domain na WWW:

<http://commons.wikimedia.org/wiki/File:Homo_Models.JPG>

Obr. 11: כ.אלון. [cit. 2011-9-27]. Dostupný pod licencí Creative Commons na WWW:

<<http://commons.wikimedia.org/wiki/File:%D7%A0%D7%99%D7%90%D7%A0%D7%93%D7%A8%D7%98%D7%9C%D7%99.jpg?uselang=cs>>

Obr. 12: [cit. 2011-9-27]. Dostupný pod licencí Creative Commons na WWW:

<http://commons.wikimedia.org/wiki/File:Australopithecus_afarensis_new.JPG>

Obr. 13: Rama. [cit. 2011-9-27]. Dostupný pod licencí Public Domain na WWW:

<http://commons.wikimedia.org/wiki/File:Australopithecus_afarensisIMG_2929.JPG>

Obr. 14: Lillyundfreya. [cit. 2011-9-27]. Dostupný pod licencí Creative Commons na WWW:

<http://commons.wikimedia.org/wiki/File:Homo_habilis-cropped.jpg?uselang=cs>

Obr. 15: [cit. 2011-9-27]. Dostupný pod licencí Creative Commons na WWW:

<http://commons.wikimedia.org/wiki/File:Homo_habilis.jpg>

Obr. 16: mateus zica. [cit. 2011-9-27]. Dostupný pod licencí Creative Commons na WWW:

<<http://commons.wikimedia.org/wiki/File:HabilisZICA.png?uselang=cs>>

Obr. 17: Lillyundfrey. [cit. 2011-9-27]. Dostupný pod licencí Creative Commons na WWW:

<http://commons.wikimedia.org/wiki/File:Homo_erectus_new.JPG>

Obr. 18: Thomas Roche. [cit. 2011-9-27]. Dostupný pod licencí Creative Commons na WWW:

<http://commons.wikimedia.org/wiki/File:Homo_erectus.jpg>

Obr. 19: Einar Helland Berger. [cit. 2011-9-27]. Dostupný pod licencí Creative Commons na WWW:

<http://commons.wikimedia.org/wiki/File:Et_baal.jpg>

Obr. 20: Ryulong. [cit. 2011-9-27]. Dostupný pod licencí Creative Commons na WWW:

<http://commons.wikimedia.org/wiki/File:Range_of_Homo_neanderthalensis.png>

Obr. 21: מלך. [cit. 2011-9-27]. Dostupný pod licencí Creative Commons na WWW:

<<http://commons.wikimedia.org/wiki/File:%D7%A0%D7%99%D7%90%D7%A0%D7%93%D7%A8%D7%98%D7%9C%D7%99.jpg?uselang=cs>>

Obr. 22: Luna04. [cit. 2011-9-27]. Dostupný pod licencí Creative Commons na WWW:

<http://species.wikimedia.org/wiki/File:Homo_sapiens_neanderthalensis.jpg>

Obr. 23: Escla. [cit. 2011-9-27]. Dostupný pod licencí Creative Commons na WWW:

<http://commons.wikimedia.org/wiki/File:Cuba_-_Parque_Baconao_-_prehistoric_scene.jpg>

Obr. 24: che. [cit. 2011-9-27]. Dostupný pod licencí Creative Commons na WWW:

<http://commons.wikimedia.org/wiki/File:Vestonicka_venuse_edit.jpg>

Obr. 25: Véronique PAGNIER. [cit. 2011-9-27]. Dostupný pod licencí Creative Commons na WWW:

<http://commons.wikimedia.org/wiki/File:Homo_sapiens.JPG>

Obr. 26: H. sapiens. [cit. 2011-9-27]. Dostupný pod licencí Creative Commons na WWW:

<http://commons.wikimedia.org/wiki/File:Spreading_Homo_Sapiens_Heb.png?uselang=cs>